

# CATÁLOGO DO ITEM IMPORTADO

## Pleito de Inclusão de Ex-Tarifário

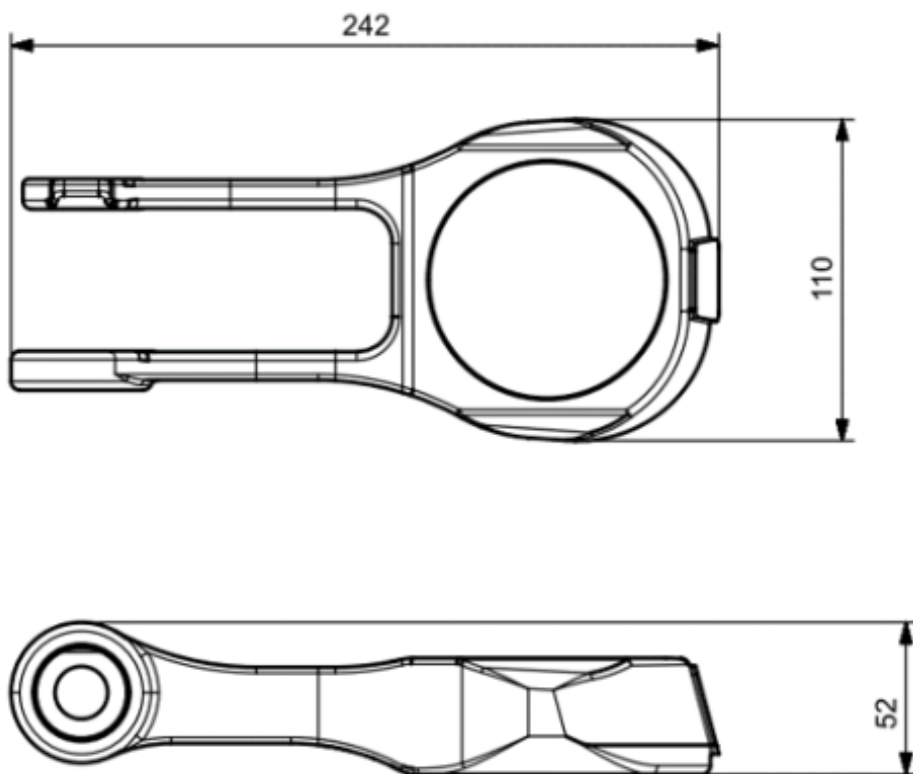
Número de Controle SDIC	NCM	Sugestão de descrição do ex-Tarifário
D169-23I	7616.99.00	Suporte estrutural; contendo material de alumínio; com dimensões aproximadas do comprimento de 242 mm, largura aproximada de 110 mm e espessura aproximada de 52 mm; para fabricação de coxim; com função de fixação do coxim do suporte da caixa de marcha; com aplicação em automóveis, veículos comerciais leves.

### 1. Especificações técnicas detalhadas da autopeça

*(características quantitativas e qualitativas, por exemplo: dimensões, materiais de fabricação, especificações de trabalho/funcionamento [torque, potência, resistência, tensão, corrente, dureza, vazão, condutibilidade, temperatura etc.], características de hardware, software, características físicas, dentre outras inerentes a cada produto):*

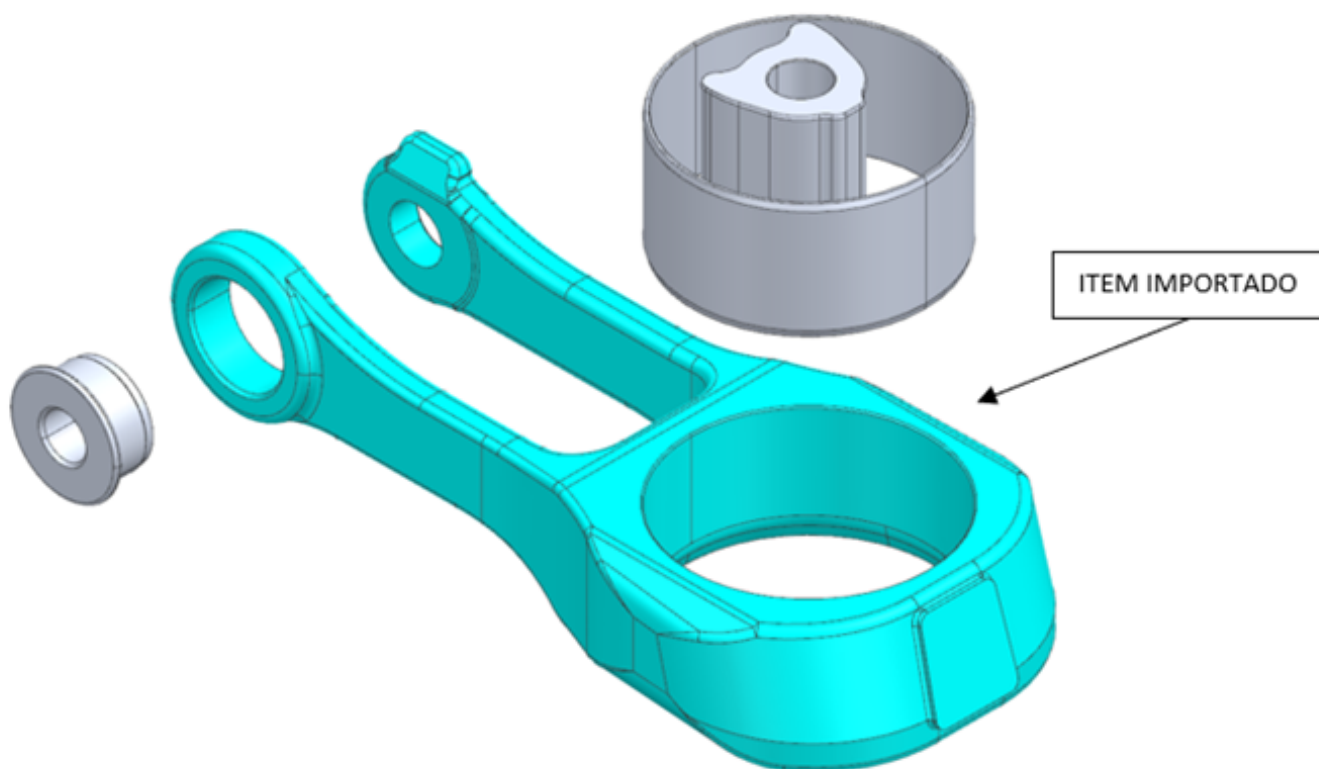
Dimensões aproximadas do comprimento de 242 mm, largura aproximada de 110 mm e espessura aproximada de 52 mm

### 2. Imagens da autopeça importada e/ou desenho esquemático *(obrigatório conter as principais dimensões em milímetros):*



### 3. Aplicação do item importado *(em qual produto fabricado pela empresa pleiteante o item importado será incorporado).*

Aplicado em: coxim



**4. Função do item importado no produto fabricado pela empresa pleiteante do ex-tarifário:**

Fixação do coxim do suporte da caixa de marcha  
Veículos(s): automóveis, veículos comerciais leves